

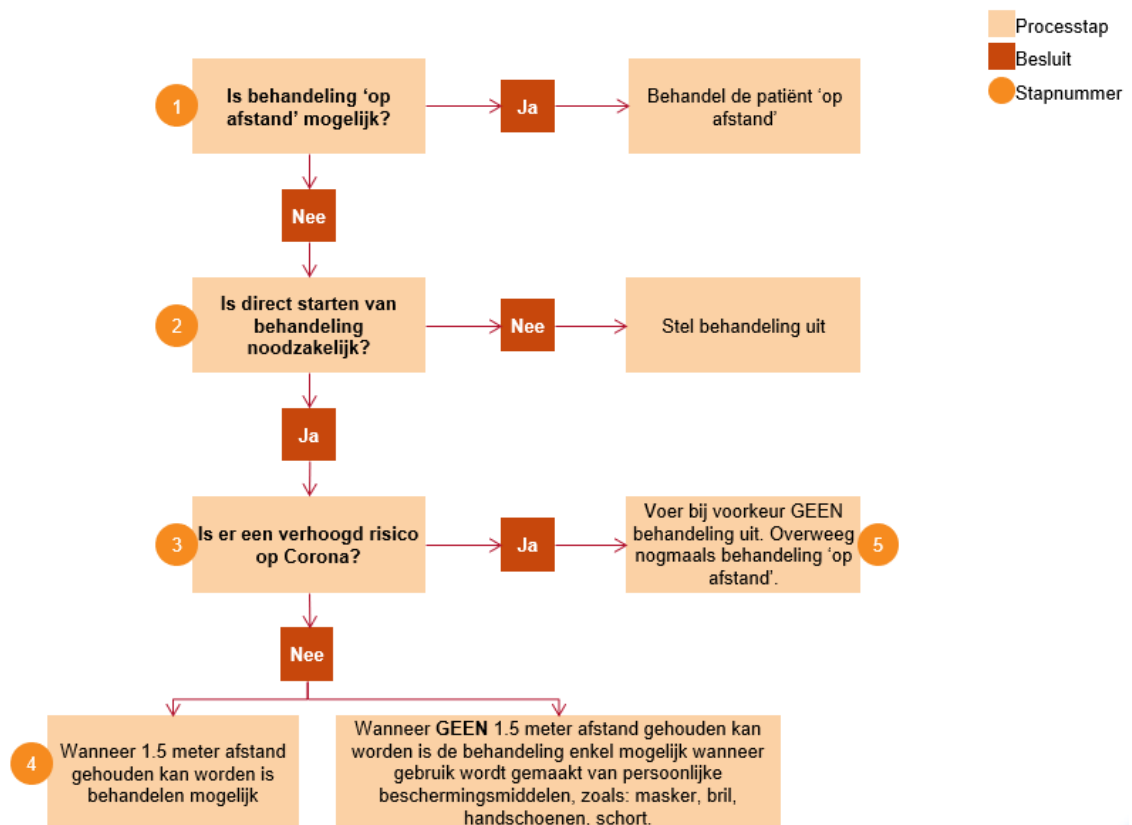
## Professionele afweging/klinische redenering fysiotherapeut tijdens Coronacrisis

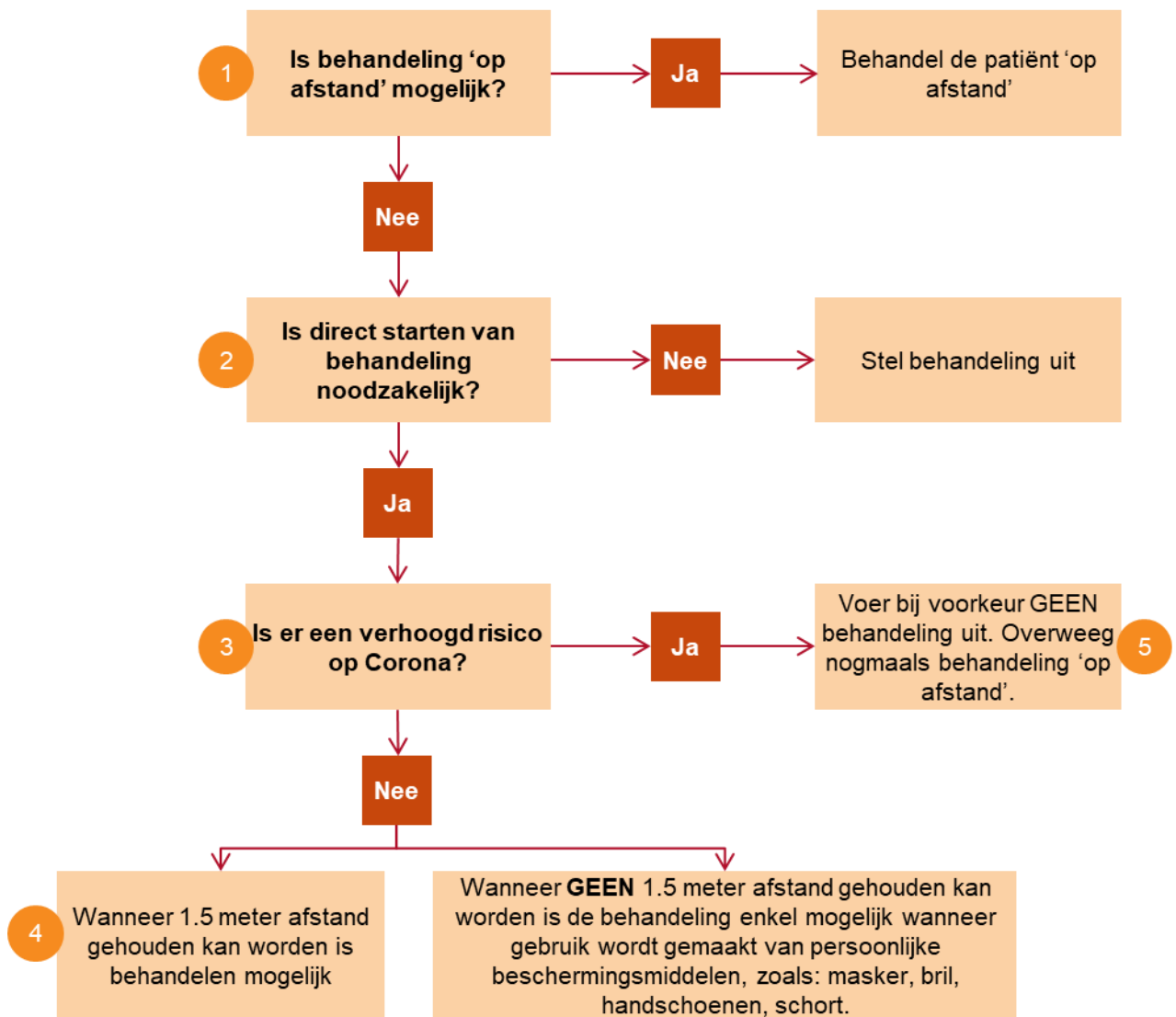
D.d. 25 maart 2020

Met ingang van 23 maart is het uitgangspunt dat de behandeling van **alle** patiënten in principe digitaal plaatsvindt. Dit uitgangspunt geldt voor patiënten die al in behandeling zijn en voor nieuwe patiënten.

De reden hiervan is dat er aanwijzingen zijn dat mensen ook besmettelijk kunnen zijn zonder dat zij enig symptoom van Corona vertonen (stille transmissie). Duidelijk is ook dat het virus enige tijd kan overleven buiten het menselijk lichaam. Op gladde oppervlakken langer dan op ruwe oppervlakken. De precieze overlevingsduur van het COVID-19 virus buiten het lichaam is nog niet bekend. De schattingen variëren van enkele tot een groot aantal uren.

Er kunnen zich situaties voordoen waarin ondanks bovenstaande risico's **bij hoge uitzondering face-to-face-behandeling** noodzakelijk is. Onderstaand stroomschema met toelichting is bedoeld om je te ondersteunen in het maken van de juiste professionele afwegingen.





Toelichting bij het schema:

1. Verricht telefonische/online triage voor alle nieuwe en lopende patiënten. **Bepaal of behandeling 'op afstand' (telefonisch of online) mogelijk is** (bij nieuwe patiënten enkel als er een indicatie is voor fysiotherapie). Als dat:
  - a. mogelijk is, dan wordt de behandeling 'op afstand' gestart.
  - b. **NIET** mogelijk is, ga dan naar stap 2.
2. Als behandeling 'op afstand' niet mogelijk is: **bepaal de noodzaak voor het direct starten van fysiotherapeutische zorg**. De noodzaak wordt bepaald door te screenen op het mogelijk risico op irreversibele achteruitgang bij uitblijven van behandeling. Deze triage leidt tot:
  - a. **Geen noodzaak om zorg direct te starten**. Aangezien de behandeling niet 'op afstand' kan en het niet noodzakelijk is de zorg direct te starten wordt de behandeling uitgesteld.
  - b. **Wel noodzaak om zorg direct te starten**. Ga door naar stap 3.
3. Als het noodzakelijk is fysiotherapie direct te starten: **verricht triage Coronarisico op basis van de symptomenlijst RIVM** ((neus)verkoudheid, hoesten, kuchen of niezen, loopneus, keelpijn, verhoging (= tot 38 graden) of koorts, kortademigheid, hoofdpijn, branderige ogen, moeheid, je ziek voelen en/of diarree) en betrek tevens de regionale afspraken hierin, dit kan verschillen per regio. Deze triage leidt tot:
  - a. **Geen verhoogd risico**, ga door naar stap 4.
  - b. **Wel een verhoogd risico**, ga door naar stap 5.
4. Geen verhoogd risico: dan wordt het volgende beleid gehanteerd:
  - a. **Wanneer 1.5 meter afstand** gehanteerd kan worden is de behandeling mogelijk.
  - b. **Wanneer GEEN 1.5 meter** afstand gehouden kan worden, is de behandeling **enkel mogelijk wanneer** er gebruik wordt gemaakt van Persoonlijke Beschermingsmiddelen, zoals: masker, bril, handschoenen, schort.
5. Wel een verhoogd risico: dan wordt het volgende beleid gehanteerd. Het is zeer **onwaarschijnlijk dat een face-to-face behandeling gestart kan worden. Overweeg daarom nogmaals of een 'op afstand' behandeling mogelijk is**. Mocht een face-to-face-behandeling toch echt geïndiceerd zijn, dan is hieronder geschetst welke voorzorgsmaatregelen je dient te nemen:
  - a. Bepaal of er een locatie is waar de behandeling veilig gegeven kan worden. Er mag geen risico zijn op contact met andere patiënten. De behandelruimte moet na behandeling op de juiste manier schoon gemaakt worden.
  - b. Indien mogelijk 1,5 meter afstand houden, geen fysiek contact, masker, handschoenen, schort gebruiken.
  - c. Indien 1,5 meter afstand niet mogelijk is en fysiek contact noodzakelijk is: masker, bril, handschoenen, overall gebruiken.
  - d. Het is belangrijk de persoonlijke beschermingsmiddelen op de juiste manier te gebruiken.
  - e. Na gebruik dienen de Persoonlijke Beschermingsmiddelen op de juiste manier afgevoerd te worden.

Ten algemene gelden de volgende punten:

- In situaties waar geen verhoogd risico op Corona bestaat en besloten wordt een behandeling te starten de moeten strikte hygiënemaatregelen worden opgevolgd (ook door patiënt). Deze zijn:
  - Was je handen regelmatig
  - Hoest en nies in de binnenkant van je elleboog
  - Gebruik papieren zakdoekjes

- Geen handen schudden
- Draag handschoenen
- Blijf thuis als je symptomen van Corona hebt

**Bij ontbreken van de benodigde beschermingsmiddelen kun je geen behandeling geven.**